

Az EIBA története

1987: Több németországi villamos készülékgyártó megindít egy folyamatot, melynek eredménye az:

EIB instabus®

1990: Megalakul az EIBA, brüsseli székhellyel

Cél: - Egy modern villanyszerelési rendszer megalkotása

- Előkészület és előírások a normákról
- A technikai irányelvek, előírások megállapítása
- Kompatibilitás biztosítása
- Védjegy megalkotása EIB ®

Az EIBA története

2002: Konnex rendszer megalkotása, a következő rendszerekből:

- EIB (Európai Installációs Busz)
- EHS (European Home System)
- Batibus

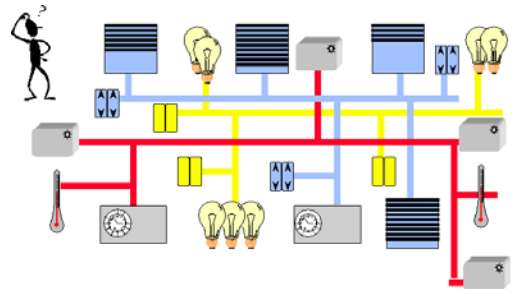
Céja: - Egységes rendszer létrehozása,

- Közös szabvány kidolgozása a PL, TP, RF, IR adatátviteli rendszerekre
- Megalkotni az EN 50090 épületautomatizálási szabványt

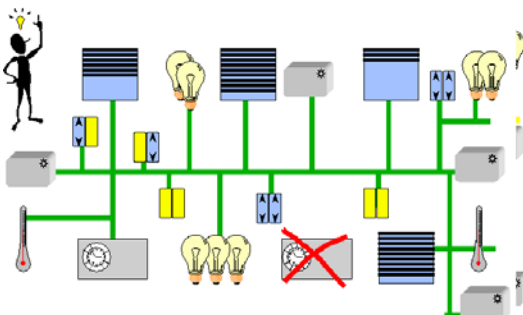
Az EIB buszrendszer összehasonlítása a hagyományos installációval

- Jövőbemutató technológia
- Decentralizált felépítés
- Energiatakarékos és környezetkímélő üzemeltetés
- Gyors alkalmazkodás a felhasználó igényei szerint
- Problémamentes bővítés
- Egyszerű tervezés, installálás
- Tűzveszély csökkentése
- A szabvány miatti kompatibilitás

Hagyományos installáció



Buszrendszerrel megvalósított installáció



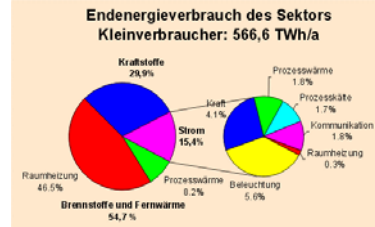
Az EIB buszrendszer feladata

- Komfort érzet növelése
- Energiamegtakarítás
- Komplex feladatok egyszerű megoldása (pl.: felmerülő problémák konferenciatermek esetén)
- Nagy légtérű csarnokok, bevásárló központok épületfelügyelete
- Energiamenedzsment megvalósítása
- Vizualizálás, távfelügyelet

Komfort érzet növelése

- Központi kapcsoló alkalmazása
- Világítási képek tárolása, előhívása
- Rádiós, infrás távirányítók használata
- Időprogramok futtatása
- Logikai, sorrendi feladatok megvalósítása
- Hibajelek gyűjtése kiértékelése
- Egyedi, szobánkénti fűtési/hűtési rendszer megvalósítása
- Egyszerű kezelés biztosítása a felhasználónak

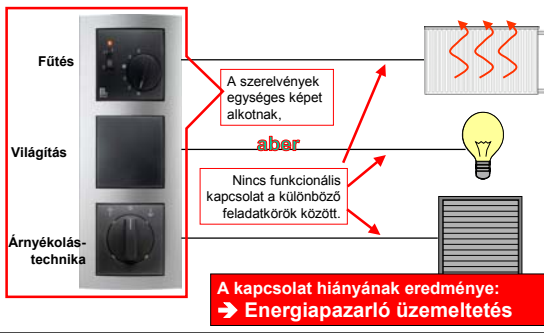
Energiamegtakarítás



Energiagény
Fűtés: a legnagyobb része a felhasznált energiának
Világítás: a villamos energia felhasználásának nagy része

Nagy energiamegtakarításról a fűtési, illetve világítási energia esteében beszélhetünk!

Klasszikus installáció

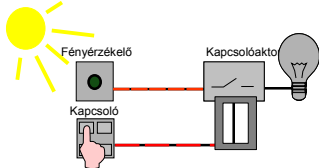


Gazdaságosság az épületautomatika segítségével



Világítás

Pl.: Külső fényerősségtől függő vezérlés.



A fényérzékelő kikapcsolja a világítást, amikor a külső megvilágítást ezt lehetővé teszi.

A világítást mindaddig nem lehet újra bekapcsolni, ameddig az érzékelő ezt nem engedélyezi.

Alkalmazható: Nem csak irodák, folyosók, családi házak, hanem csarnokok, raktárak, esetén is.

Pl.: további alkalmazások

Jelenlét és mozgásérzékelők világítást kapcsol a megvilágítottság és a mozgás függvényében.

Fűtésszabályozás

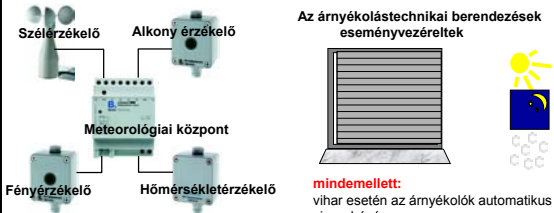


A sokféle lehetőségek közül néhány:

- A termosztátok közvetlen a motoros szelepre hatnak.
- Automatikusan fűtésszabályozás a fűtési elosztókban található szelepekkel.
- A készenléti, illetve nappali üzemmód időprogram szerinti vezérlése.
- Nyitásérzékelő segítségével a fűtés leállítását nyitott nyílászáró esetén.
 - A nyitásérzékelő közvetlen a fűtési aktorhoz való csatlakoztatása.
 - A nyitásérzékelő bemenetek segítségével történő csatlakoztatása a buszhoz.
- **mindemllett:** A nyitásérzékelő jeleit használhatja a vagyonvédelmi rendszer is.



Az árnyékolástechnika vezérlése



mindemellett:
vihár esetén az árnyékolók automatikus visszahúzása

A meteorológiai központ feldolgozza a különböző fizikai jellemzőket, busztávíráttá alakítja azokat, ezáltal az automatikus vezérlés megoldható.

Az árnyékolók megfelelő működtetése a hideg évszakban 25% fűtési energiamegtakarítást eredményezhet.

Komplex feladatok egyszerű megoldása (pl.: konferenciaterem)

- Mozgatható falrendszerrel kialakított termek problémái:
- A termek fűtési/hűtési rendszereinek összehangolása
- A termek világításának összerendelése
- Világítási képek alkalmazása
- Árnyékolástechnikai berendezések együttes, és külön-külön történő vezérlése
- A termek hangosításának kialakítása

Nagy légtérű csarnokok, bevásárló központok épületfelügyelete

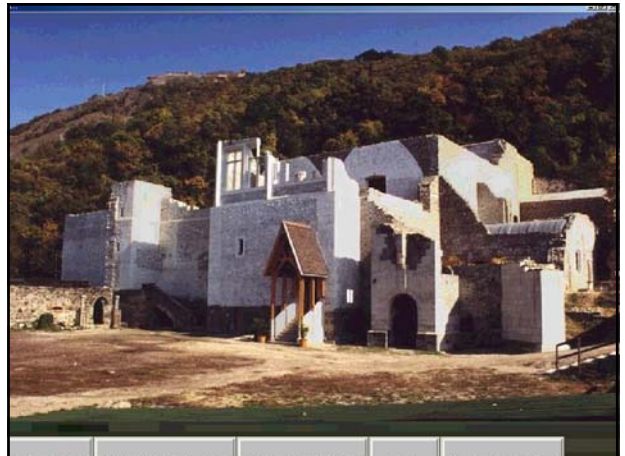
- Díszvilágítások, időszakos belső világítások, áramvételi helyek kialakítása
- A megváltozott bérlő igényeihez történő gyors alkalmazkodás
- Hűtés/fűtés légkezelés megvalósítása
- Tetőablakok, nyílászáról időjárásfüggő vezérlése
- Az egyes üzletek villamos, fogyasztásának mérése, és ezek menedzselése
- Karbantartó személyzet létszámának minimális szinten való tartás

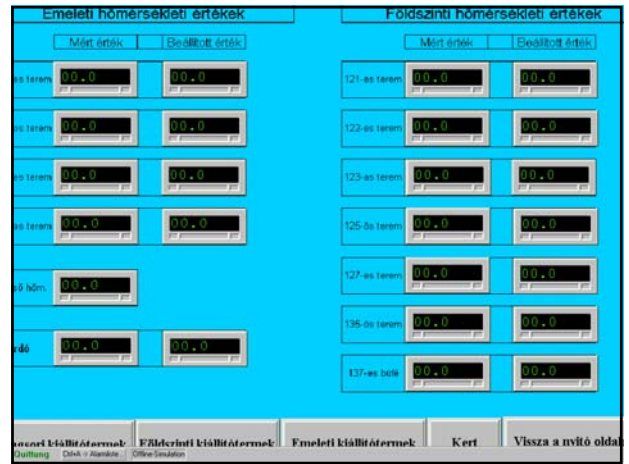
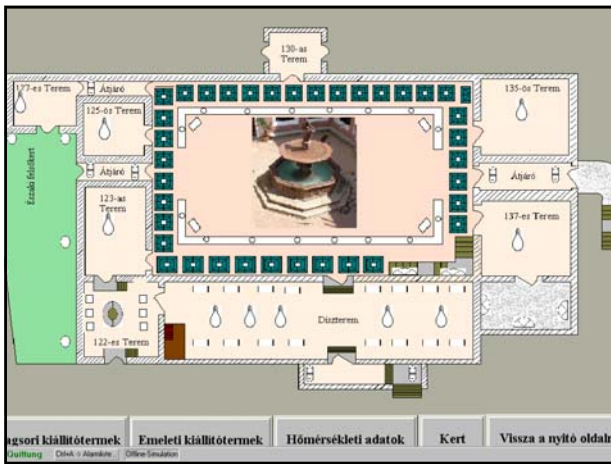
Energiamenedzsment

- Trendek, fogyasztási görbék felvétele,
- Felvett és lekötött energiák arányának figyelése, kiértékelés, szükség esetén beavatkozás
- Üzemóra számlálás

A vizualizálás feladata

- Egyszerű, áttekinthető kép biztosítása a megvalósított EIB rendszerről
- Fogyasztók állapotának kijelzése
- Riasztási adatok naplózása, és információnyújtás
- Különböző jelszóval védhető kezelői szintek definiálása
- Hőmérsékleti adatok begyűjtése, kiértékelése
- Lehetőség biztosítása a távoli beavatkozásra,





B.
Berker a világ szíve

Távfelügyelet

- Részletek, jelzések, hibajelek továbbítása (sms, telefon, fax, email, stb...)
- Átszervezésből adódó programozási feladatok távolról történő mevalósítása
- Több, térben egymástól távol lévő épületek, rendszer felügyelete egy központi karbantartó személyzet részére
- Folyamatok távolról történő elindítása, leállítása (pl fűtés/hűtés jelenlétszimuláció)

B.
Berker a világ szíve

Köszönöm figyelmüket